

BAROMÈTRE FRANCE NUM 2024

septembre 2024

LE NUMÉRIQUE DANS LES TPE ET PME DE 0 À 249 SALARIÉS
ÉVOLUTIONS ENTRE 2023 ET 2024

1- LES TPE PME SONT CONVAINCUES PAR LE NUMÉRIQUE ET S'APPUIENT SUR DES COMPÉTENCES INTERNES ET EXTERNES

pour **79%**
le **numérique** représente
un **bénéfice réel**

+3 pts

PME 85%



67% ont des
compétences numériques **+3 pts**



46%
en interne

18%

39%
en externe

2- ELLES S'APPUIENT PLUS SUR LES RÉSEAUX SOCIAUX ET LES ANNUAIRES POUR ÊTRE VISIBLES EN LIGNE



85% ont au moins une solution de **visibilité en ligne** **+ 1 pt**

65% un **site internet**
présentant l'activité **-2 pts**

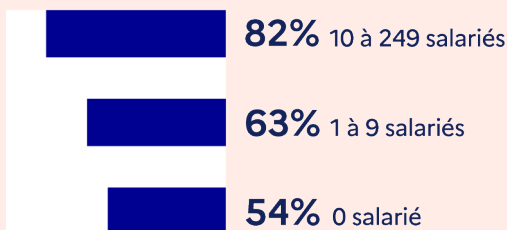


65%
un compte
sur les
**réseaux
sociaux**

+4 pts

60%
un référencement
gratuit
sur internet

+5 pts



36%
sont **actives**
sur les **réseaux
sociaux** *

-1 pt

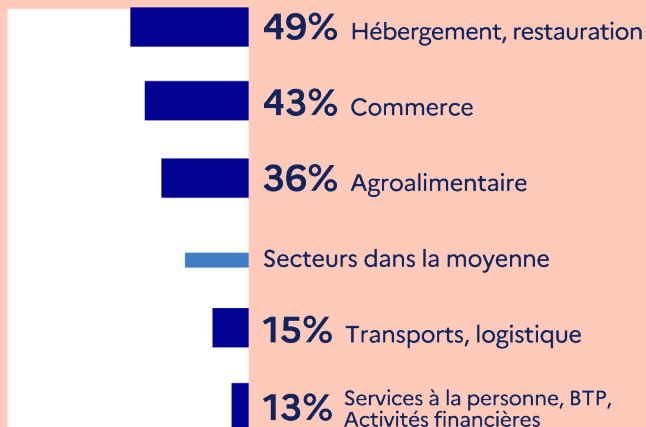
*Au moins une fois par semaine



56% ont au moins **5%** de leurs **clients** qui proviennent d'**internet** **+5 pts**

3- PLUS D'UN TIERS DES TPE PME PROPOSENT D'ACHETER OU DE PAYER EN LIGNE

26% ont au moins une solution de vente en ligne **-1 pt**



17% un **site internet marchand** de vente en ligne **-2 pts**



12% une solution de **commande en ligne et retrait en magasin** **= stable**



9% une solution de vente sur les **réseaux sociaux** **-1 pt**



8% une solution de vente sur les **places de marché** **+1 pt**



26% proposent le **paiement en ligne**



37% proposent la **vente en ligne et/ou le paiement en ligne**

PME 44%

4- L'ÉQUIPEMENT EN SOLUTIONS DE GESTION STAGNE, MAIS LES OUTILS DE COLLABORATION SE DÉPLOIENT

Solutions de gestion



Facturation

67%

-2 pts



Gestion comptable

65%

-7 pts



Caisse

32%

+1pt



Progiciel de gestion intégré

24%

-2 pts



Outils de collaboration



Messagerie instantanée

59%

+2 pts



Échange de documents en ligne

56%

+11 pts



Signature électronique

36%

nouvelle donnée

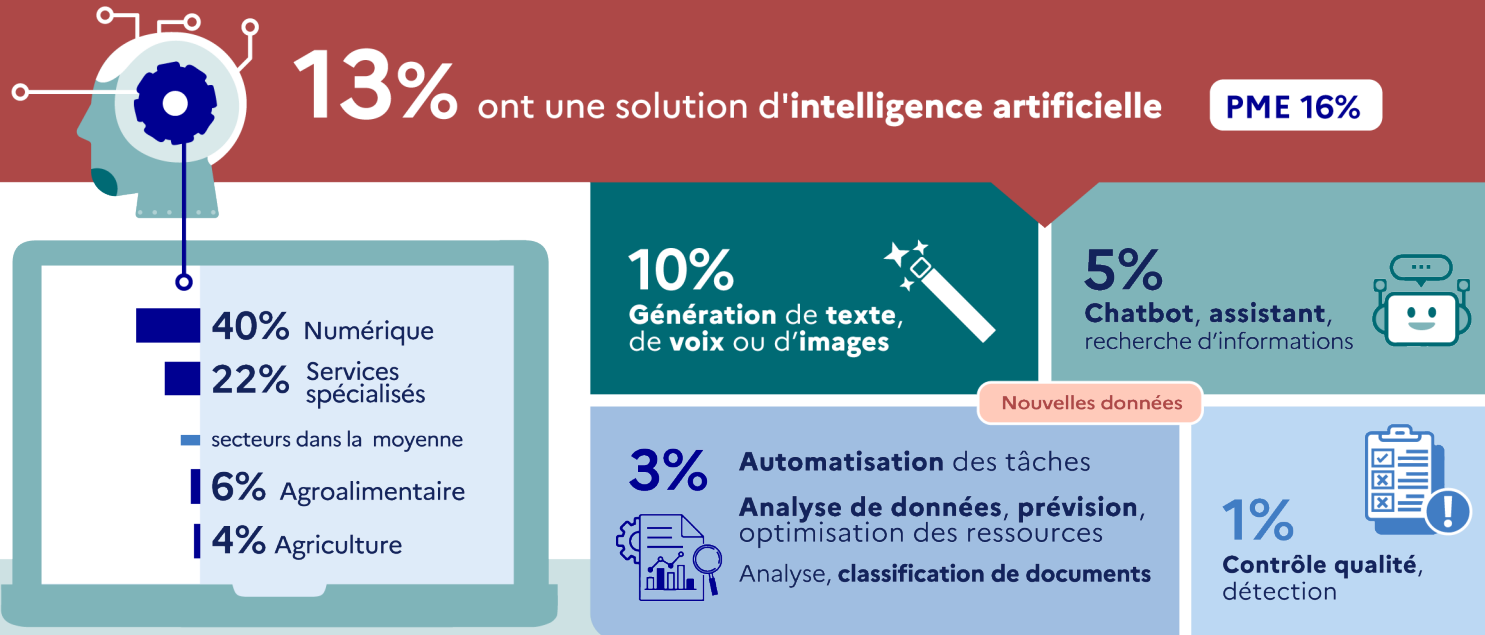


Collaboration professionnelle

35%

+1 pt

5- LES USAGES DE L'IA AUGMENTENT ET SONT TIRÉS PAR L'IA GÉNÉRATIVE



6- SI LA MAJORITÉ DES TPE PME A DÉPLOYÉ DES MESURES DE PROTECTION, PRÈS D'UNE SUR DEUX A PEUR DE SE FAIRE PIRATER SES DONNÉES

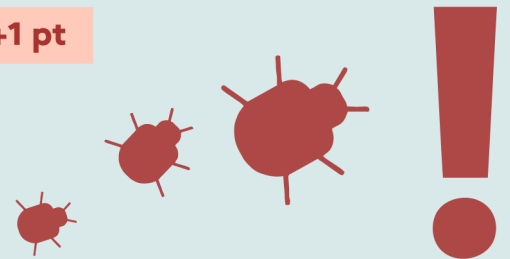
82% ont au moins une mesure de protection

- Antivirus **79%**
- Sauvegarde des données à l'extérieur **67%**
- Mesures / solutions de protection des locaux et matériels **47%**
- Formation, sensibilisation des équipes **34%**
- Authentification multi-facteurs **31%**
- Référent informatique dans l'entreprise **26%**



49% ont peur de perdre ou se faire pirater des données

+1 pt



7- LES TROIS-QUARTS SONT CONNECTÉES À LA FIBRE

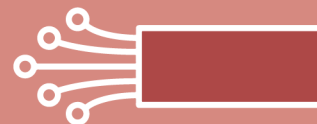
3% n'ont qu'une connexion mobile



97% ont au moins une connexion fixe



73% Fibre optique



9% Boucle locale



Nouvelles données



43% ADSL (ou VDSL /SDSL)

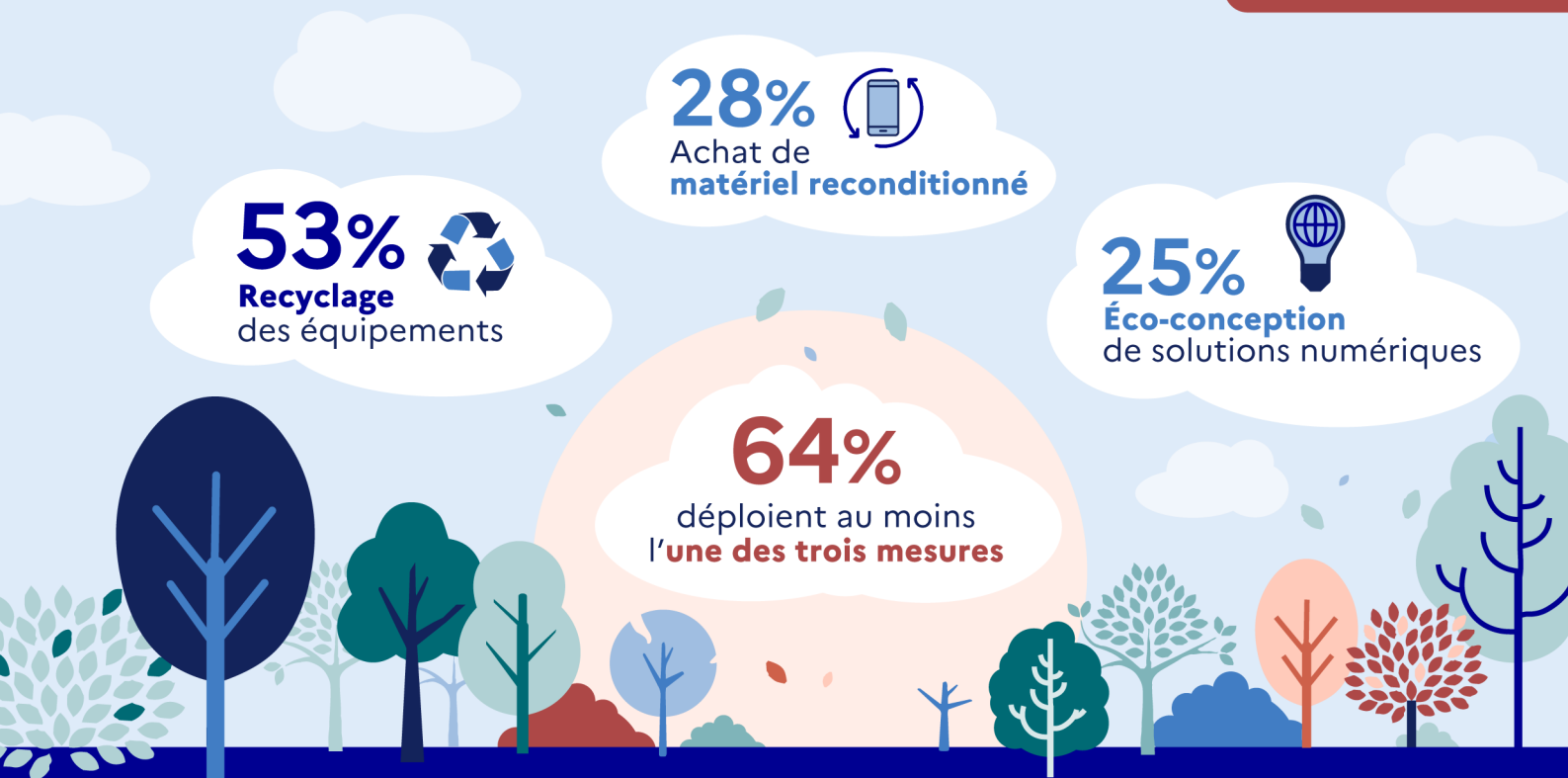
5% Satellite



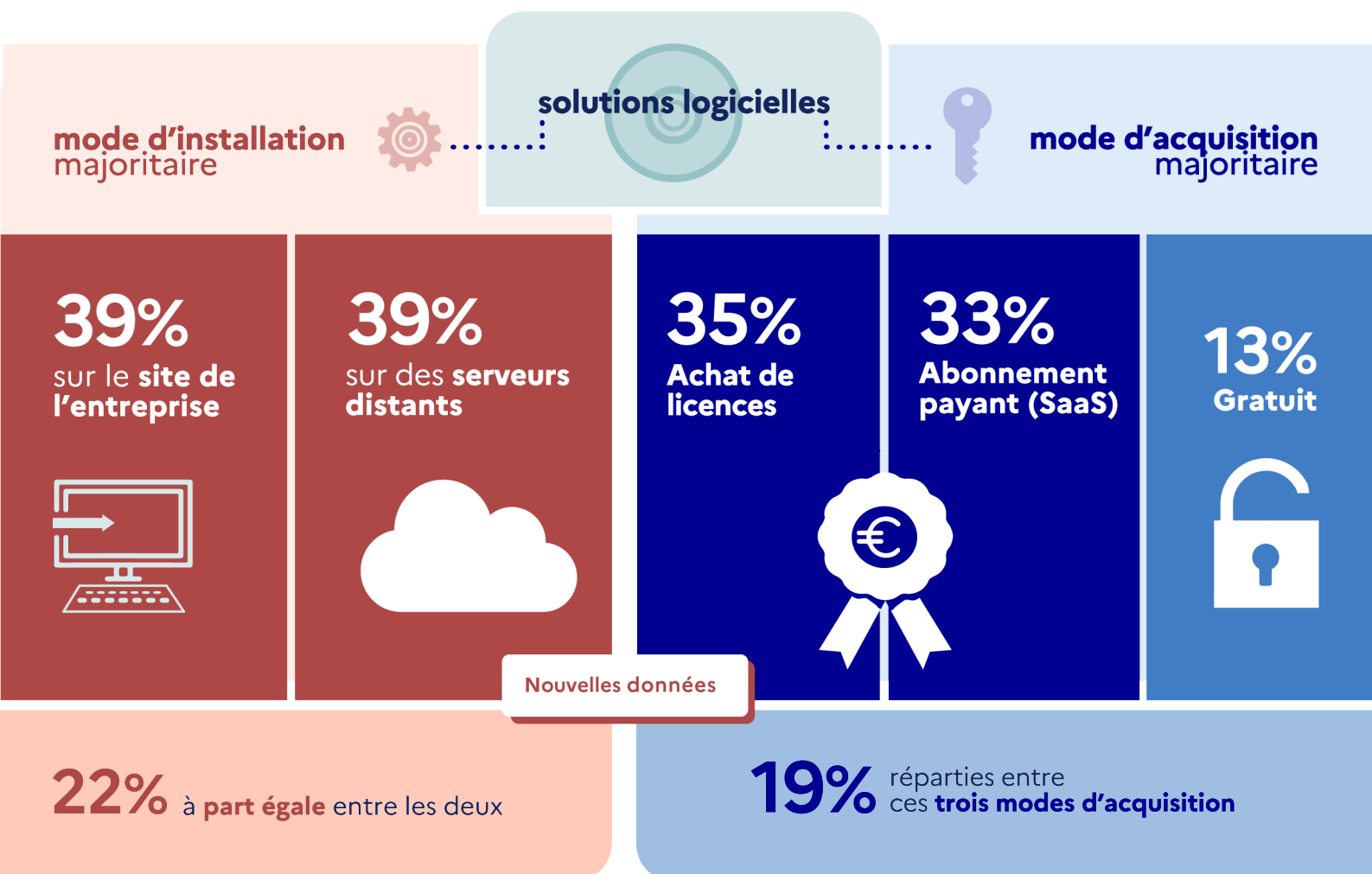
81% des TPE PME sont satisfaites ou très satisfaites du débit de leur connexion

8- LES ACTIONS EN FAVEUR DU NUMÉRIQUE RESPONSABLE SE GÉNÉRALISENT

Nouvelles données



9- LES TPE PME S'ÉQUIPENT MAJORITAIREMENT EN SOLUTIONS PAYANTES INSTALLÉES À PART ÉGALE SUR LEURS PROPRES SERVEURS OU DANS LE CLOUD



10- LES DÉPENSES NUMÉRIQUES DES TPE PME AUGMENTENT LÉGÈREMENT

Dépenses 2023

21%
Aucune
dépense

-3 pts

50%
Entre 100
et 2 000 €

+1 pt



29%
Plus de 2 000 €

+2 pts



51% 10 à 249 salariés

26% 1 à 9 salariés

20% 0 salarié

Les projets numériques, pour les 2 prochaines années :

27%

Développer ma
présence en ligne



26%

Acquérir ou
améliorer mes
solutions numériques



21%

Acquérir ou
améliorer mes
équipements numériques



18%

Me **protéger**
(cybersécurité)



11- POUR ÊTRE CONSEILLÉES, ELLES PRIVILÉGIENT LEURS RÉSEAUX PROFESSIONNELS

39%

Les réseaux
professionnels
(prestataires)

+3 pts

PME 48%

15%

Le **comptable**

+5 pts

PME 9%

15%

Les réseaux
personnels
et/ou familiaux

+2 pts

PME 10%

13%

La **CCI**, la **CMA**
ou la **Chambre**
d'agriculture

= stable

PME 10%

13%

France Num

*l'initiative de la
Direction Générale
des Entreprises en
partenariat avec les
régions*

= stable

PME 14%

[N]

15% des TPE PME connaissent **France Num**

[N]

+1 pt



Ce baromètre présente les évolutions de la perception et des usages numériques des TPE/PME entre 2023 et 2024.

Méthodologie de l'enquête 2024 : L'échantillon est de 10 125 (dont 3 700 PME et 6 425 TPE, parmi lesquelles 1 175 entreprises de 0 salarié) entreprises répondantes (contre 9 453 en 2023), dont 800 par téléphone, interrogées sur la période du 18/03/2024 au 11/04/2024. Les résultats sont représentatifs de la population 2024 des TPE/PME françaises, que ce soit en termes de taille d'entreprise, de secteur d'activité ou de région.

Pour en savoir plus : <https://www.francenum.gouv.fr/barometre-france-num>